

# DESIGNMANUAL

ADVANTAGE

# INDHOLD

---

Brief .....	03
01 Farver .....	05
02 Typografi .....	08
03 Logo .....	12
04 Foto .....	21
05 Mockups .....	23



# BRIEF

---

**FIRMANAVN**

Assess International

**YDELSER**

Assessment, talentudvikling, lederudvikling, coaching, personlighedstest

Vurdering, udvælgelse og udvikling af ledere baseret på psykometri

**SLOGAN - PAYOFF**

Closer to your people

**KUNDER**

Store internationale virksomheder

**VISION**

At være den foretrukne assessmentudbyder i Danmark for internationale virksomheder.

**FORMÅL**

At øge succesen hos vores kunder gennem effektiv og præcis udvælgelse og udvikling af ledere.

**FORANDRINGSØNSKE**

- mere kant og genkendelse i identiteten
- at se mere eksklusive ud
- at kommunikere bedre til kunderne.

**LOGOEKSPONERING**

Hjemmeside, mailsignatur, powerpoints, brevpapir, visitkort

**KUNDETYPE**

Blå

**NØGLEORD**

Kvalitet  
Ekspertise  
Effektivitet  
Professionalisme  
Ordentlighed  
Value for money  
Ansvarlighed  
Erfaring  
Præcision

## BLÅ GRAFIK, FARVER OG FOTO

- 
- Minimalistisk grafik
  - Opadgående linjer i både grafik og fotos
  - Skarpe linjer
  - Kasser og struktur
  - Royalt præg. F.eks. kroner eller centrering af elemeter.
  - Masser af luft. Tænk på et museum.
  - Kolde og gerne dybe farver
  - Professionelle billeder i eget miljø
  - Stock billeder kan dog også gå til de blå, da de godt kan forholde sig til, at det ikke er virkeligheden.
  - Ekstra finesser. Fx lak eller guld og på tryk. På web fx elegante overgange mellem grafik og billeder.
  - Symboler: F.eks. kriger, vinder, rovdyr.



# 01 | FARVER

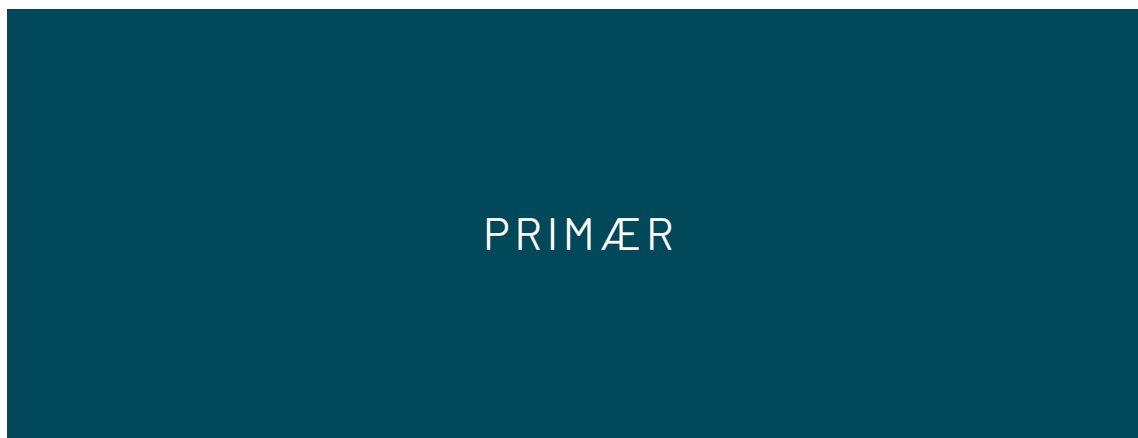
# FARVEINSPIRATION



Dybe, lidt kølige farver.



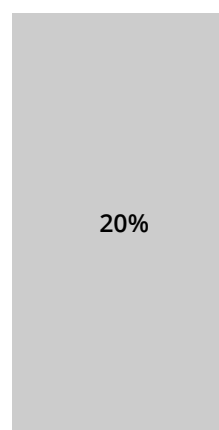
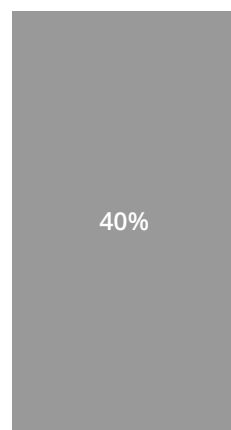
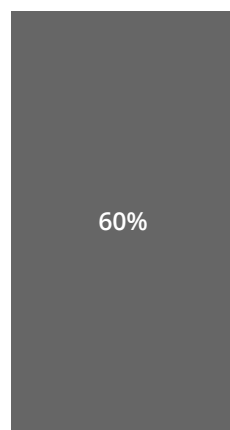
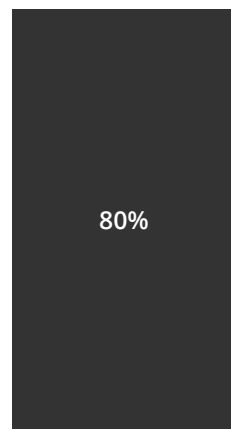
CMYK: XX | 45 | 40 | 45  
HEX: #00485a



CMYK: 14 | 32 | 67 | 15  
HEX: #c79f5b



CMYK: 70 | 89 | 54 | 44  
HEX: #4a263b



# 02 | TYOGRAFI



# LOGO TYPOGRAFI

---

**A B**

**semplicita**

A B C D E F G H I J K  
L M N O P Q R S T U  
V W X Y Z Æ Ø Å  
a b c d e f g h i j k  
l m n o p q r s t u  
v w x y z æ ø å  
0 1 2 3 4 5 6 7 8 9  
! @ £ \$ % ^ & \* ? / )

# GENEREL TYPOGRAPHY - OPEN SANS

---

Light  
Regular  
Bold

Open Sans Light  
*Open Sans Light italic*  
ABCDEFGHIJKLMNOPQRSTUVWXYZÆØÅ  
abcdefghijklmnopqrstuvwxyzæøå1234567890

Open Sans Regular  
*Open Sans Italic*  
ABCDEFGHIJKLMNOPQRSTUVWXYZÆØÅ  
abcdefghijklmnopqrstuvwxyzæøå1234567890

Open Sans Semibold  
*Open Sans Semibold Italic*  
ABCDEFGHIJKLMNOPQRSTUVWXYZÆØÅ  
abcdefghijklmnopqrstuvwxyzæøå1234567890

Open Sans Bold  
*Open Sans Bold Italic*  
ABCDEFGHIJKLMNOPQRSTUVWXYZÆØÅ  
abcdefghijklmnopqrstuvwxyzæøå1234567890

Open Sans Extrabold  
*Open Sans Extrabold Italic*  
ABCDEFGHIJKLMNOPQRSTUVWXYZÆØÅ  
abcdefghijklmnopqrstuvwxyzæøå1234567890

## TEKSTSAMMENSÆTNING

---

# Overskrift i Open Sans bold

**Xerum fugit, volla** is idebitem ipsum qui que dolorer ionsequam, conse connectatur?

Os dolupta sequi idelent occus dollate pe non non re pratini hillenderro blaborro blaut quam vol alibustem necepediam aut hillam et evelestis doluptati dolum re nis excesti que pere inctet hil et, quiaae. Tem il eaquis sin ped molupata temquae erciae reptas exceatem il exerspisp ma doluptaquis expe voluptassus.

### **Open Sans Bold - rubrikoverskrift**

Dit evenim ut od que non consequatius nis assimil lamusam, voluptate nem et delitat iuscit rem facepel ius eos venis eiciis ut laborerum elest, et, sim essuscia nos is quam quae explitatem quietem il minvent, con enis seque prectatur, ut latius is ipsant rat volut quid quo omnimin totaqui busciatias et acerem sum consequam quod quae et que pos rerovid quosseceptae etur.



03 | LOGO

# IDÉ

**ASSESS  
INTERNATIONAL**

Hele navnet. Clean og enkelt.

**A I**

“Initialer”. A og I som opadgående linjer. Fremdrift. Opdrift.

# LOGO BOMÆRKE



# LOGO FARVE



## LOGO SORT





## LOGO NEGATIV



**ASSESS**  
INTERNATIONAL

## LOGO MED PAY-OFF



**ASSESS INTERNATIONAL**

CLOSER TO YOUR PEOPLE

# GRAFISK ELEMENT



# LOGOER VIST PÅ BILLEDER



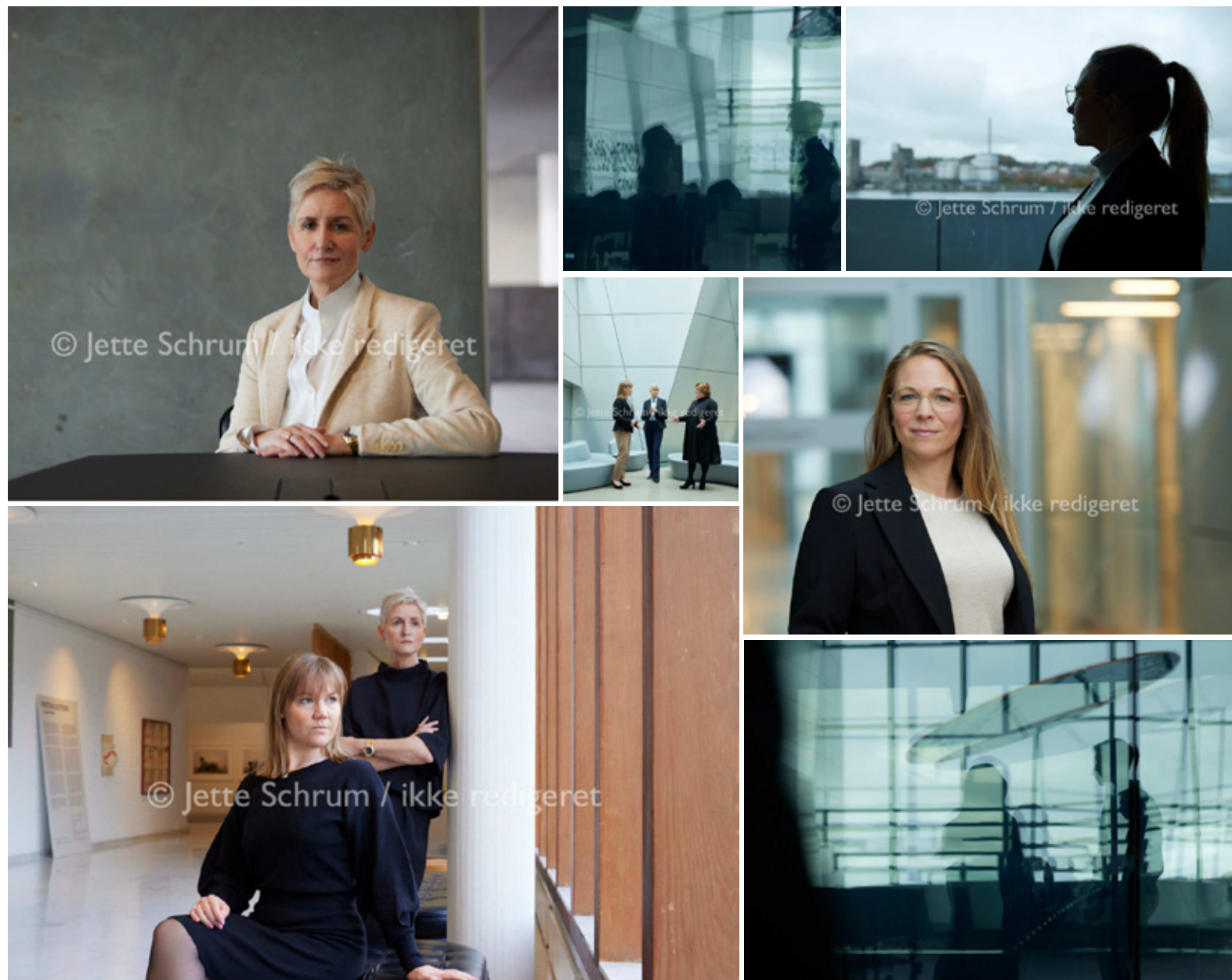
# 04 | FOTOS

## FOTOSTIL

Billeder skal så vidt muligt være professionelle og autentiske.

Jette toner billederne så de passer til petroleumsfarven.

Jeg laver billeder med illustrationer til hjemmesiden.



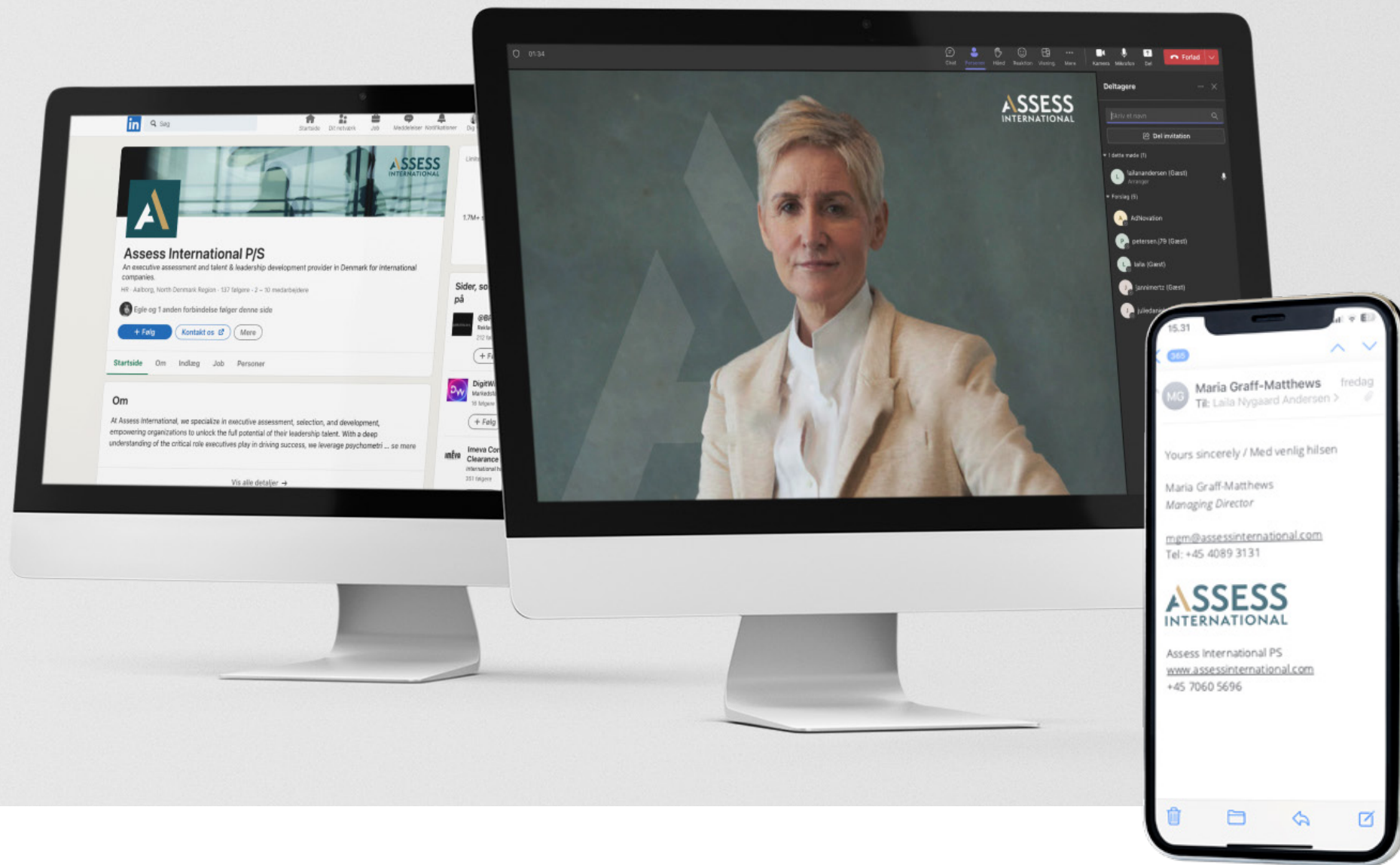
# 05 | MOCKUPS

# HJEMMESIDE





# LINKEDIN, TEAMS OG MAIL



# PRÆSENTATION PPT



# BREVLINJE



# KUGLEPEN OG NOTESBOG





TAK!

nygaard